

Інв. № ор.	Підпис і дата	Зам. інв. №	Погоджено:	

Відомість робочих креслень комплекту КБ		
Арк.	Найменування	Примітка
1	Загальні данні	
2	Схеми розташування фундаментів під ємкості, з/б лотків під теплопроводи, фундаментів під теплопроводи. Специфікація елементів	
3	Фундаменти Фм1, Фм2/2, Фм2/3, Фм2/4. Специфікація елементів	
4	Фундаменти Фм3, Фм3/2, Фм3/3, Фм3/4. Специфікація елементів	

Відомість специфікацій

Арк.	Найменування	Примітка
2	Специфікація елементів	
3	Специфікація елементів	
4	Специфікація елементів	

Відомість посиловальних документів та документів, які додаються

Позначення	Найменування	Примітка
	Документи за посиланням	
ДСТУ 3760:2019	Прокат арматурний для залізобетонних конструкцій	
Серія 1.400-15	Вироби закладні	
ДСТУ 24379.1:2008	Болти фундаметні	

1. Початкові дані

1.1 Робочі креслення марки КБ розроблені на підставі:

- завдання від ПРАТ "Центральний Гірничо-Збагачувальний Комбінат";
- завдання 0002-01-03-ТХ;
- ДБН В.1.2-2.2006 "Навантаження і впливи";
- ДСТУ Б В.1.2-3:2006 "Прогини і переміщення";
- ДСТУ-Н Б В.2.6-203:2015 "Настанова з виконання робіт при виготовленні та монтажі будівельних конструкцій";
- ДБН В.2.6-98:2009. "Бетонні та залізобетонні конструкції. Основні положення."
- ДБН Б В.2.6-156:2010 "Бетонні та залізобетонні конструкції з важкого бетону. Правила проектування."
- ДСТУ Б В.2.6-145:2010. "Захист бетонних і залізобетонних конструкцій від корозії. Загальні технічні вимоги."

1.2 Характеристики району будівництва (ДБН В.1.2-2.2006):

-сніговий район -2р-н (характеристичне значення снігового навантаження 1110Па);

-вітровий район-2р-н (характеристичне значення вітрового навантаження 440Па);

-розрахункова зимова температура мінус 23°С.

1.3 Агресивність середовища зовні - середньоагресивна.

2. Загальні вказівки.

2.1 Проектні рішення :

В даний комплект входять креслення контрукцій залізобетонних.

2.2 За відносну позначку 0.000 прийнято позначку верху рейки з абсолютною відміткою 137.70

3. Конструктивні рішення.

3.1 Монолітні залізобетонні фундаменти приймати плитного типу під ємкості та стовпчастого типу під теплопроводи зовнішнього розміщення.

3.2 Під днище фундаментів стовбчастого типу передбачена бетонна підготовка товщиною 100мм по ущільненому зворотному засипанню.

3.3 Установка додаткових збірних залізобетонних лотків з покриттям із збірних залізобетонних плит, для прокладання теплопроводів нижче рівня землі.

3.4 Креслення Р розроблені для виконання СМР в літню пору року. У разі виконання будівельно-монтажних робіт по зведенню фундаментів при негативних температурах повітря в проекті виконання робіт (ПВР) повинні бути передбачені відповідні заходи, згідно з вимогами ДСТУ-Н Б В.2.6-203:2015 "Настанова з виконання робіт при виготовленні та монтажі будівельних конструкцій".

4. Виготовлення та монтаж.

Виготовлення та приймання повинні виконуватися відповідно до ДБН В.2.6-98:2009. "Бетонні та залізобетонні конструкції. Основні положення."

- 5.Антикорозійний захист конструкцій.
- 5.1 Для захисту монолітних з.б. конструкцій від корозії проектом передбачено застосування бетону на сульфатостійкому портландцементі з маркою по водонепроникності W6.
- 5.2 Поверхні елементів, що стикаються з ґрунтом, обмазати гарячим бітумом за два рази.
- 5.3 Для захисту металевих виробів від корозії прийнята наступна система покриття:
- ґрунтовка ГФ-021 один шар, 20мкм;
 - емаль ПФ-115 два шари, сумарно 60мкм.

Перелік видів робіт, для яких необхідно складання актів огляду прихованих робіт по ДБН А.3.1-5-2016:

- огляд розбивки земляних робіт;
- дотримання технології при поширеному ущільненні ґрунтів і пристрою подушки;
- приймання змонтованої і підготовленої до бетонування опалубки;
- відповідність арматури родовими кресленнями;
- відбір контрольних зразків бетону;
- перевірка та приймання всіх конструкцій та їх елементів, які закриваються в процесі бетонування;
- приймання закінчених залізобетонних конструкцій з оцінкою їх якості,
- акт огляду якості зворотних засипок

Примітки

1. При виконанні робіт суворо дотримуватися вимог ДБН А. 3.2-2-2009 "Охорона праці і промислова безпека у будівництві". Всі роботи по влаштуванню нульового циклу і інших конструкцій виконувати відповідно до вимог ДСТУ-Н Б В.2.1-28:2013 "Настанова щодо проведення земляних робіт, улаштування основ та спорудження фундаментів ", ДБН А. 3. 1-5-2009 "Організація будівельного виробництва", ДСТУ-Н Б В.2.6-203:2015 "Настанова з виконання робіт при виготовленні та монтажі будівельних конструкцій".
2. Проектом передбачено проведення робіт в літніх умовах. У разі будівництва в зимових умовах виконувати вимоги, наведені в ДСТУ-Н Б В.2.6-203:2015 для загальнобудівельних робіт.
3. Для ведення будівельно-монтажних робіт по розробці котловану і улаштуванню фундаментів розробити проект виробництва робіт (ПВР), розробку якого виконує підрядна будівельна організація.

Даний аркуш розглядати з аркушем 2, 3, 4

												0002-01-03-КБ		
												Заміна існуючих ємкостей V=25м³ в кількості 4шт. та підключення до існуючої системи теплопроводів АЗС складу ПММ, цеху зберігання та відпуску матеріалів ПРАТ "ЦГЗК" за адресою: 50066, Україна, Дніпропетровська область, м. Кривий Ріг, вул. Двіньська 51		
	Зам. інв. №	Кривий Ріг	Арк.	№док.	Підпис	Дата	Заміна ємкостей Конструкції залізобетонні		Стадія	Аркуш	Аркушів			
	Розробив	Кононенко О.В				04.26			Р	1	4			
	Перевірив	Пилипейко О.А				04.26								
Н.контр.	Пилипейко Г.Б				04.26			Загальні данні		УПВР ГДД ТОВ "МЕНТІНВЕСТ ХОЛДИНГ"				
ГІП	Пилипейко Г.Б				04.26									

Погоджено:				
Інв. № ор.	Лінійний і дата	Зам. інв. №		

Схема розташування фундаментів під ємкості

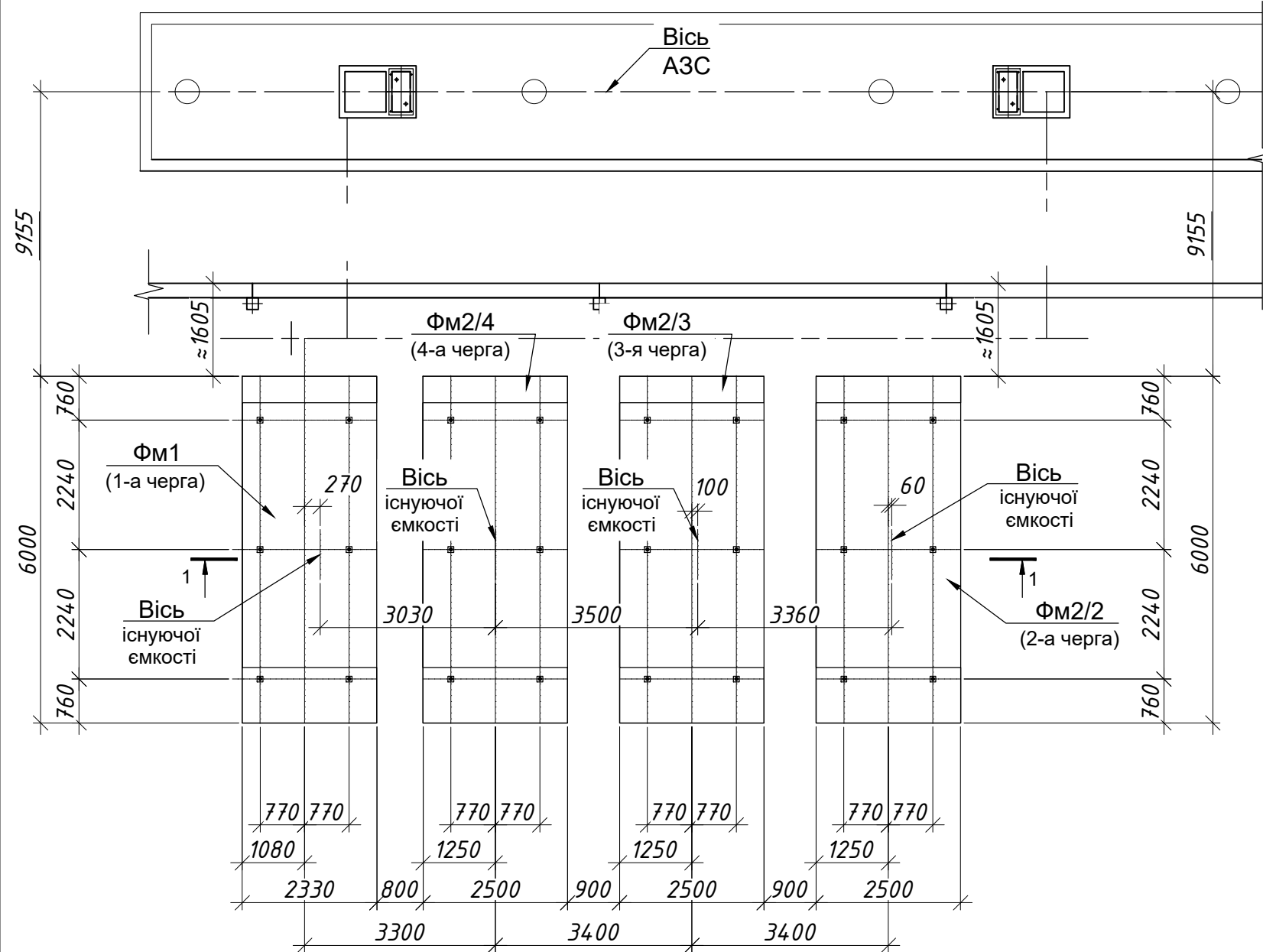


Схема розташування з/б лотків під топливopроводи

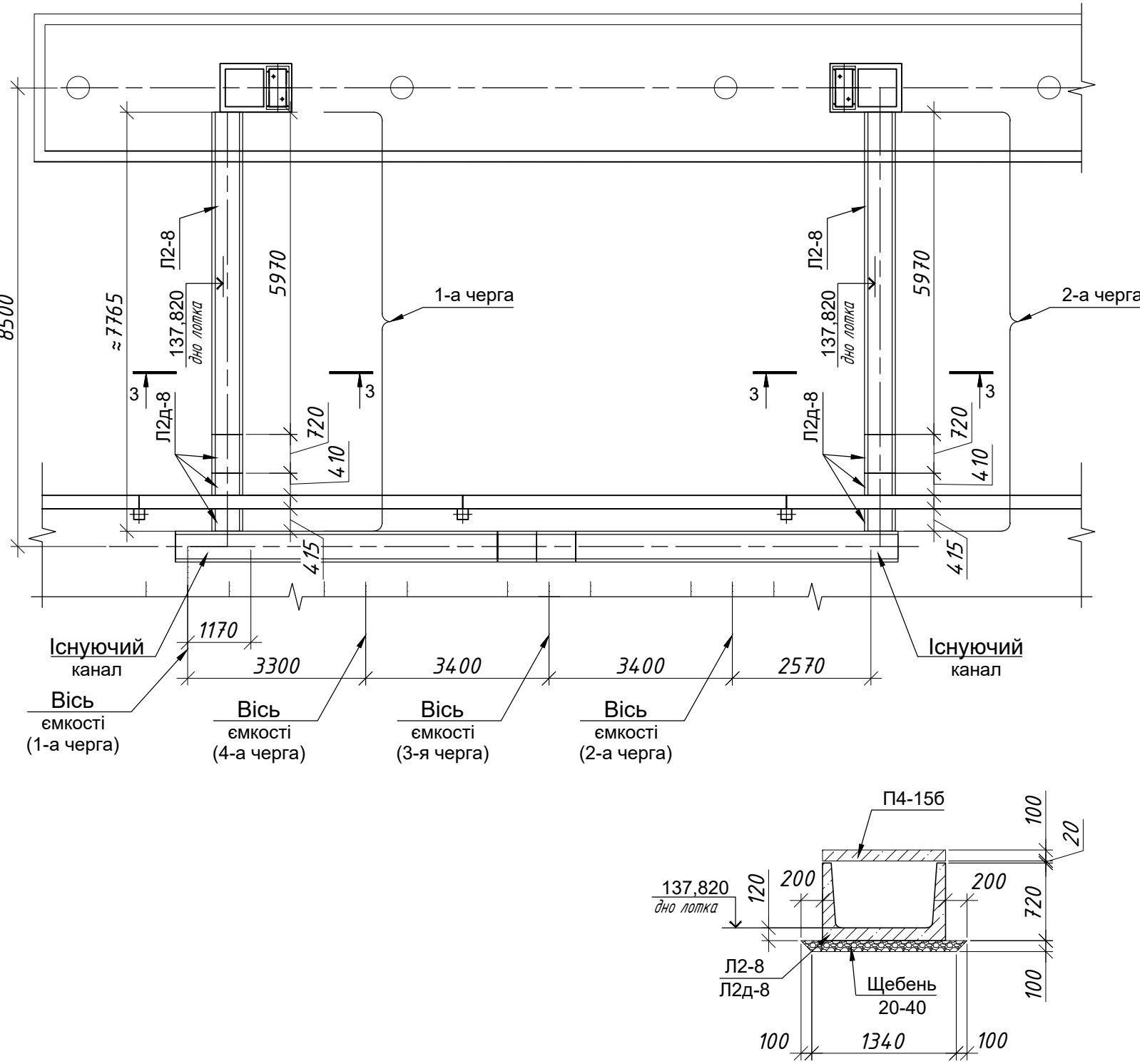
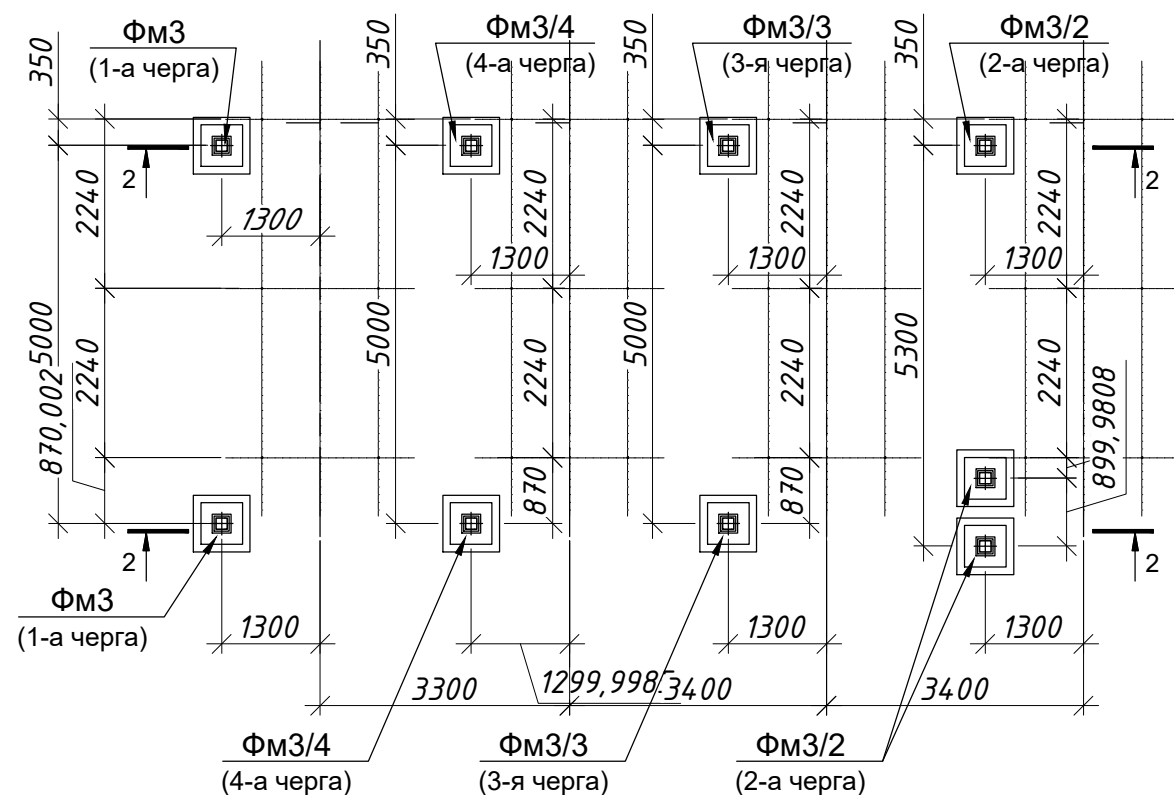


Схема розташування фундаментів під паливopроводи



1-1 (1-а черга)

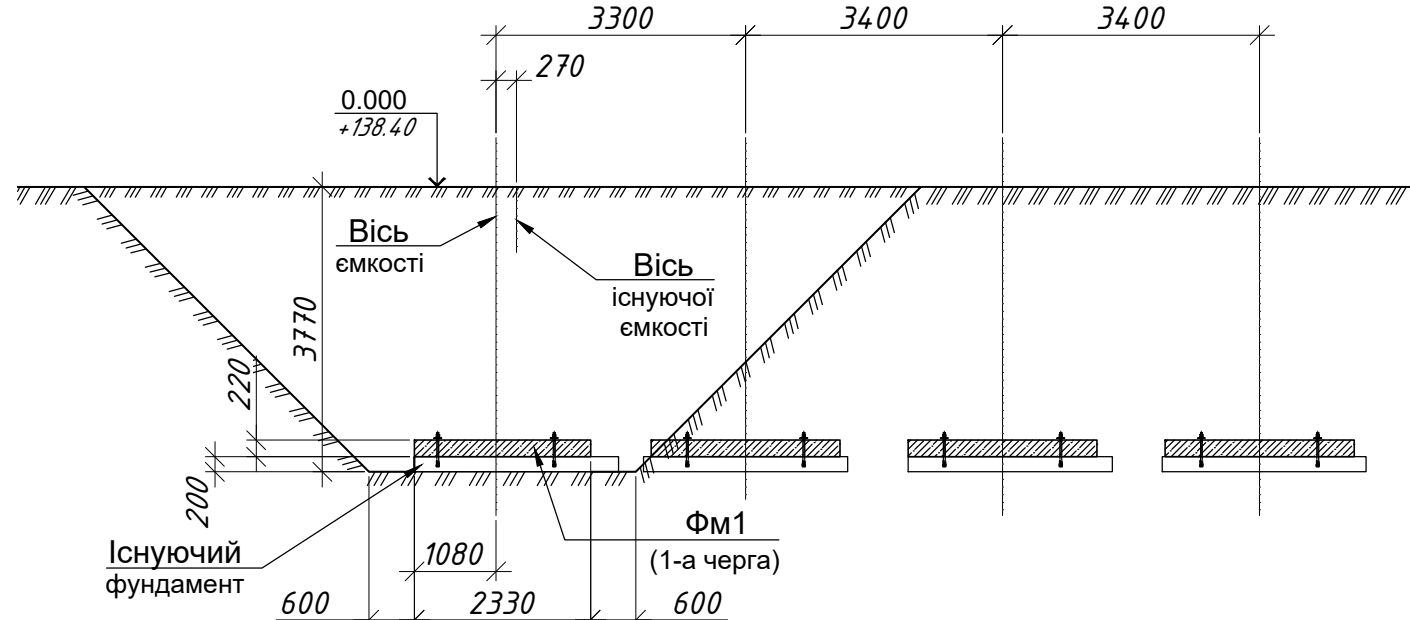
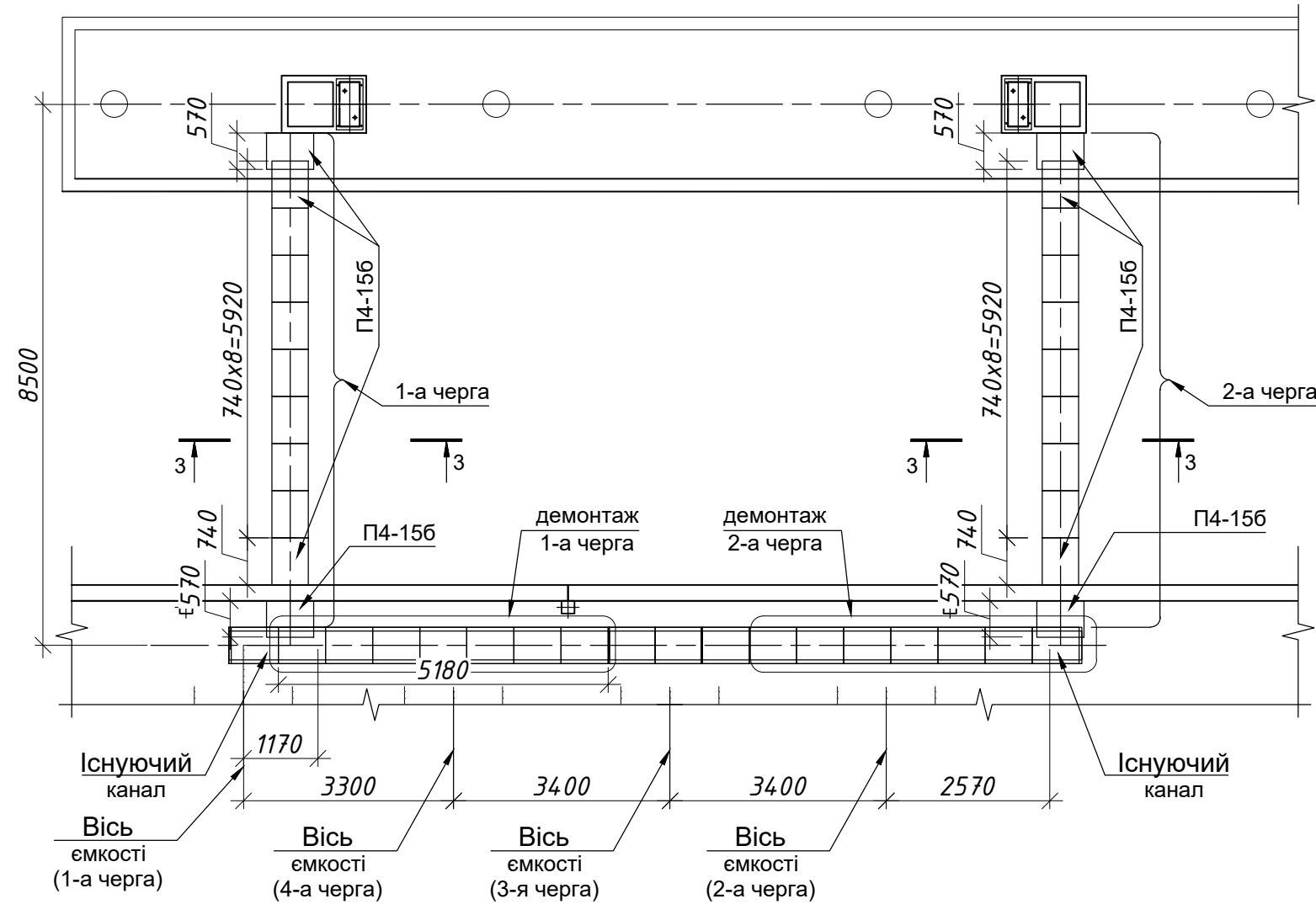
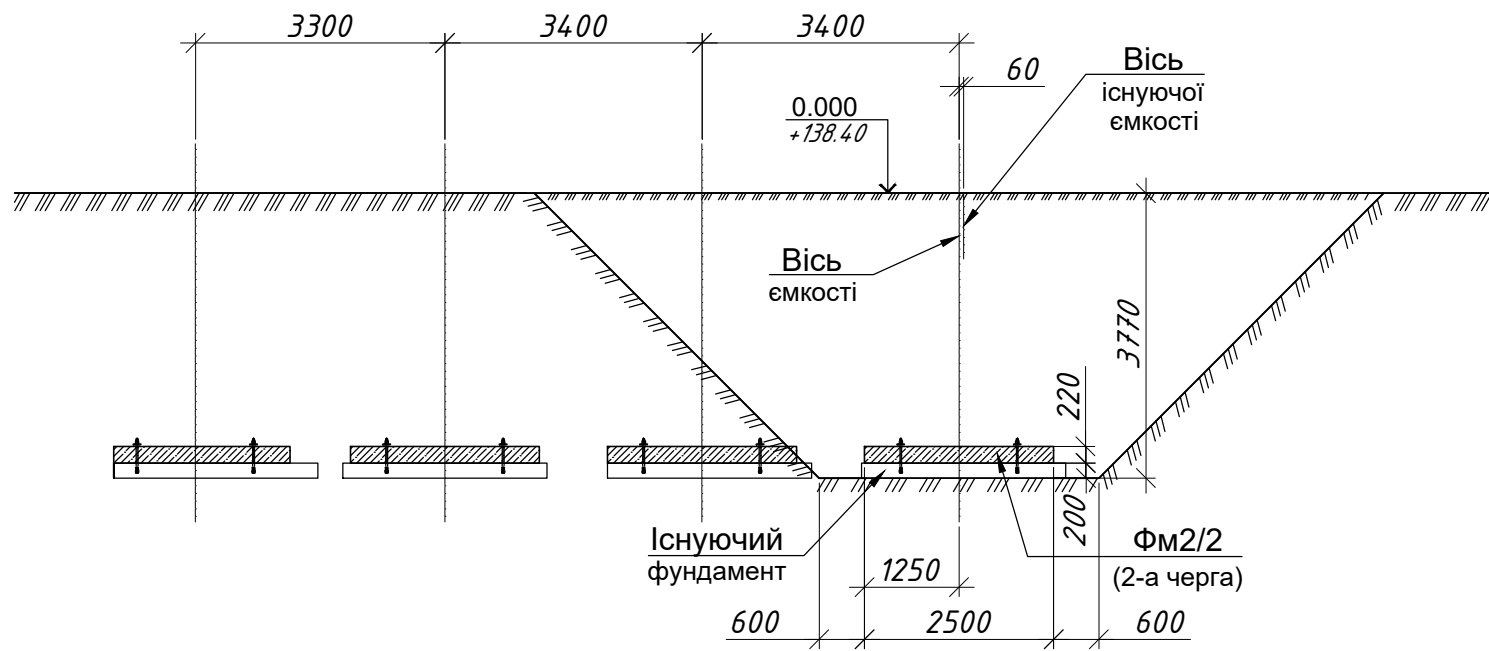


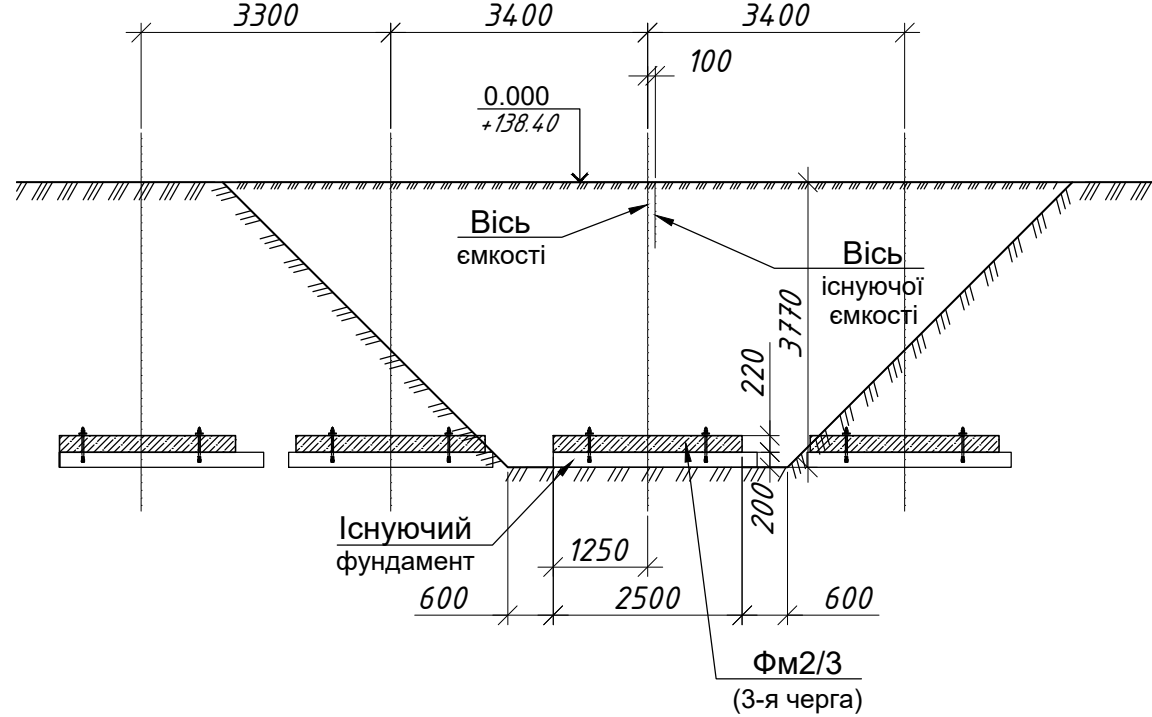
Схема розташування з/б плит лотків



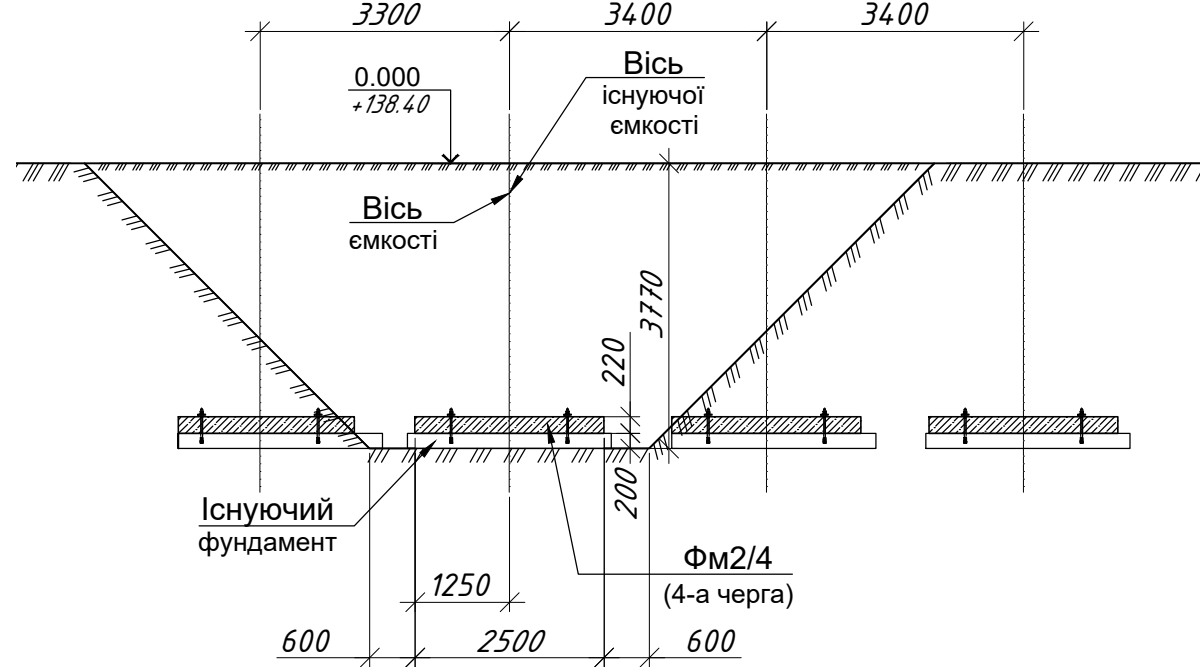
1-1 (2-а черга)



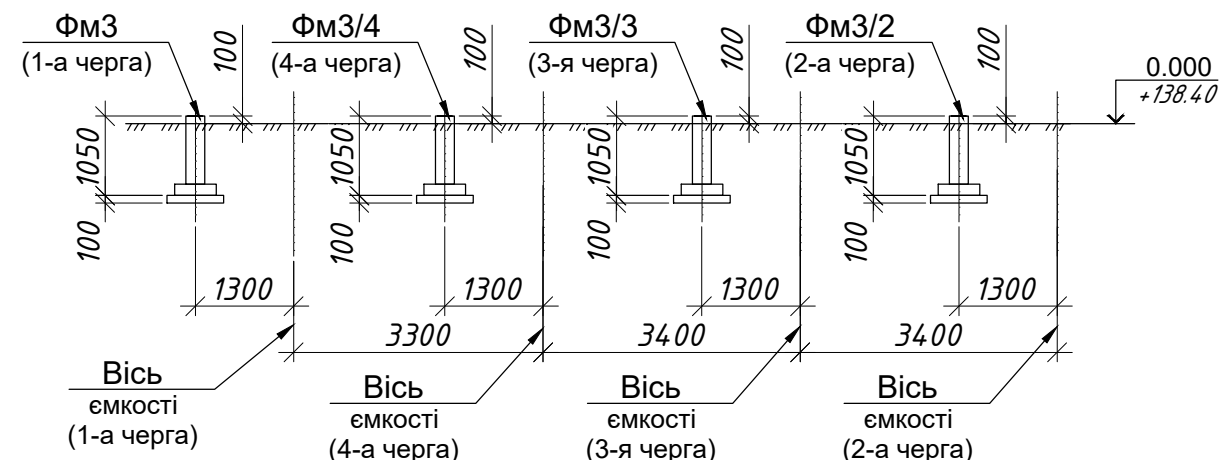
1-1 (3-я черга)



1-1 (4-а черга)



2-2



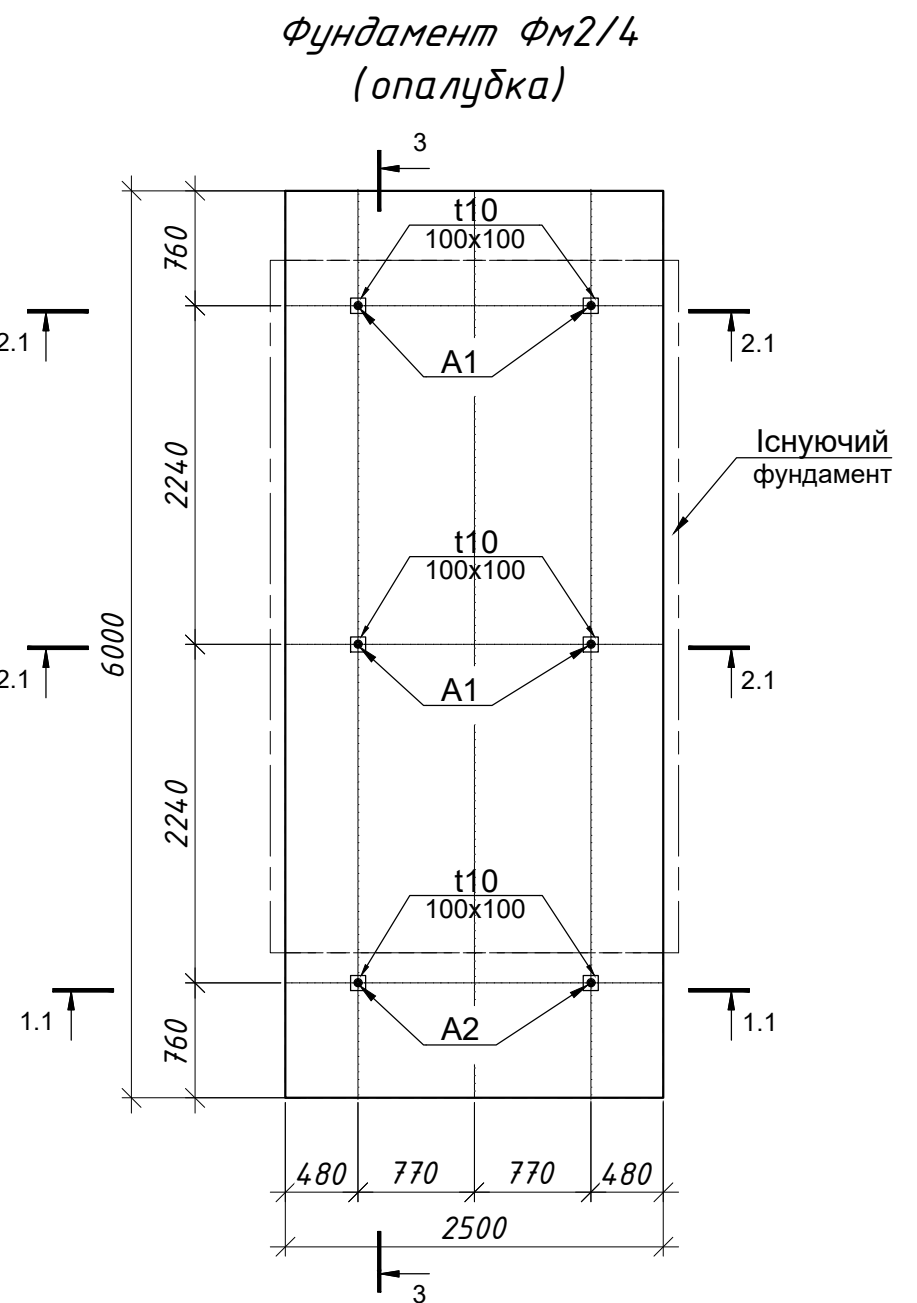
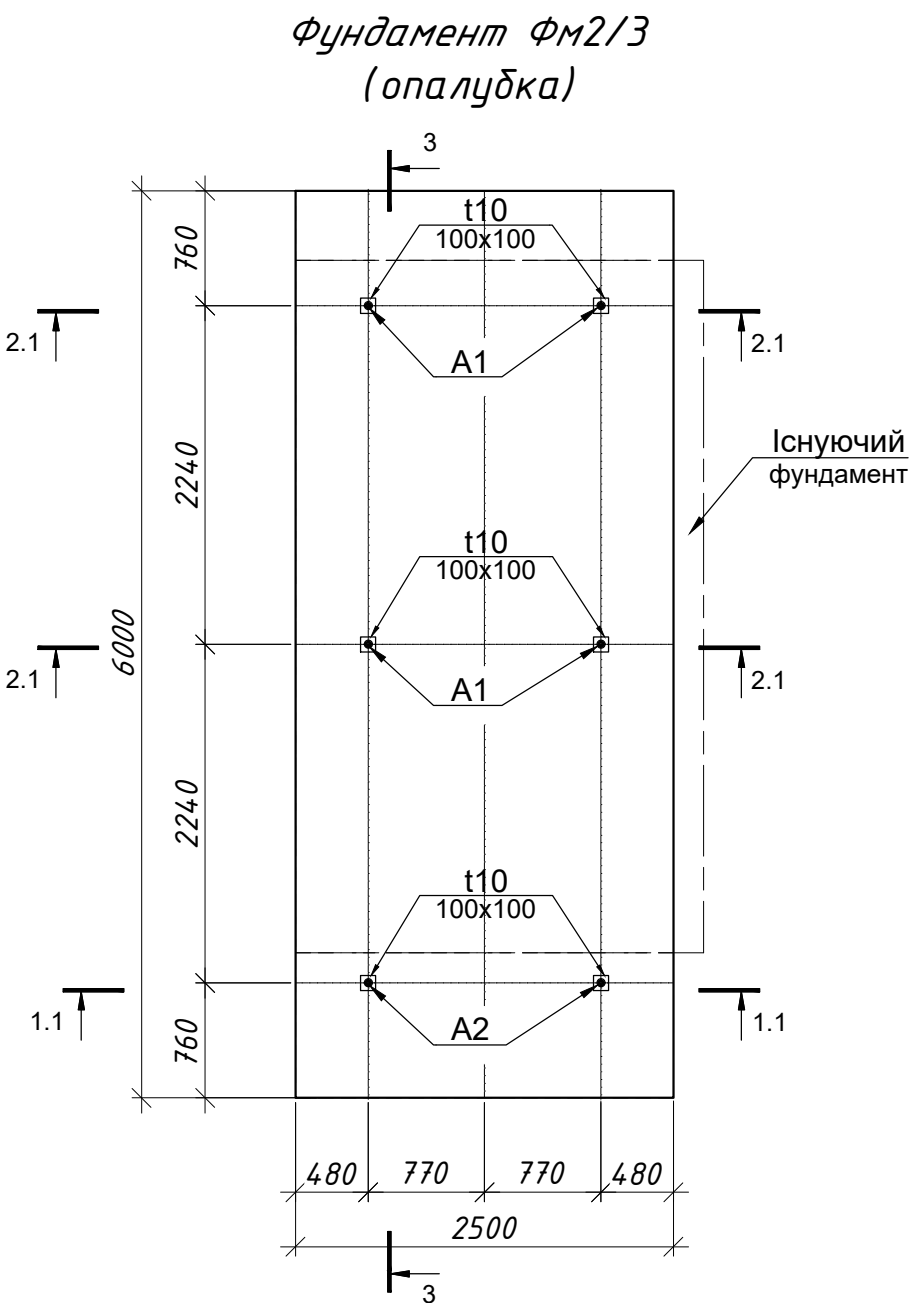
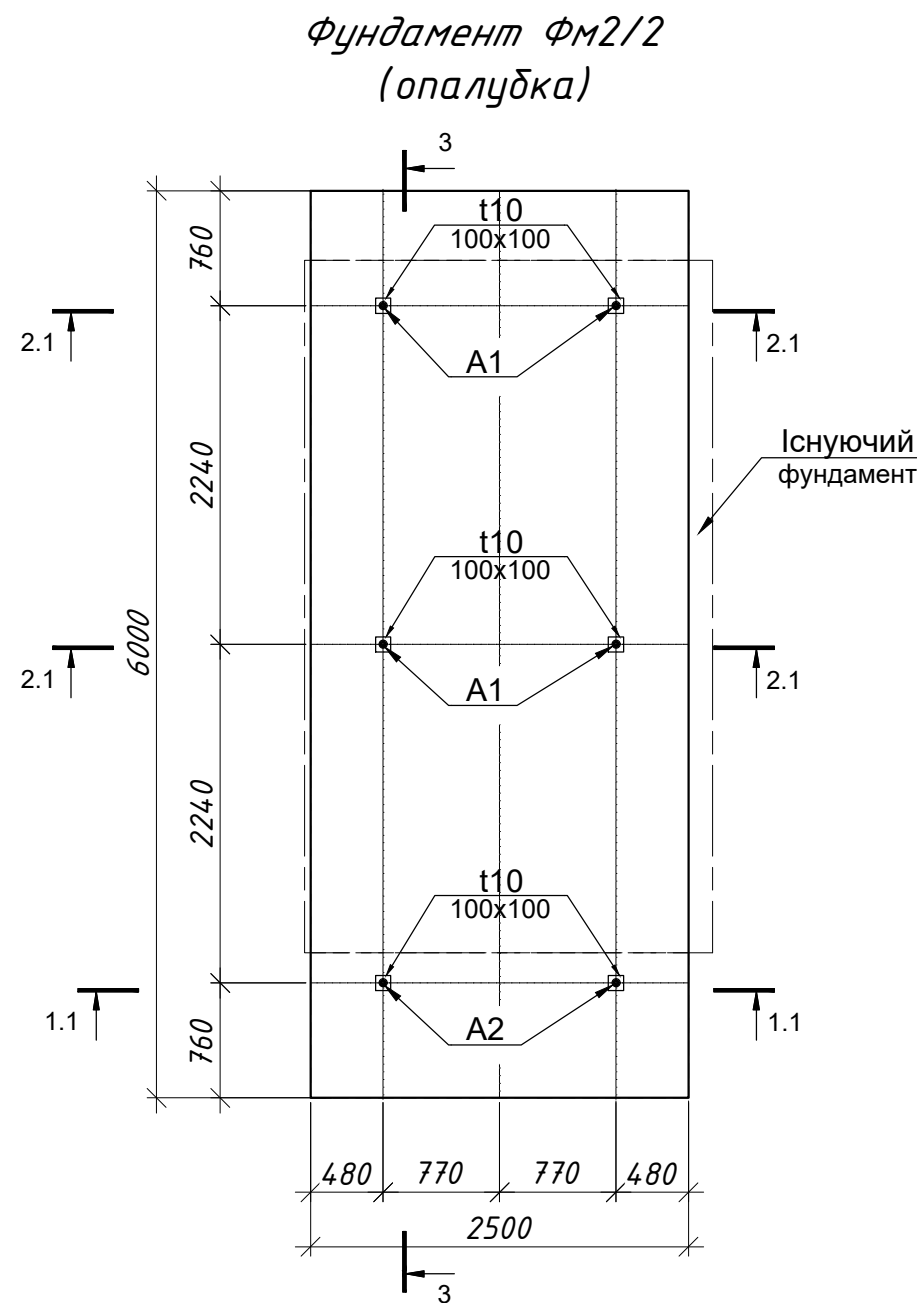
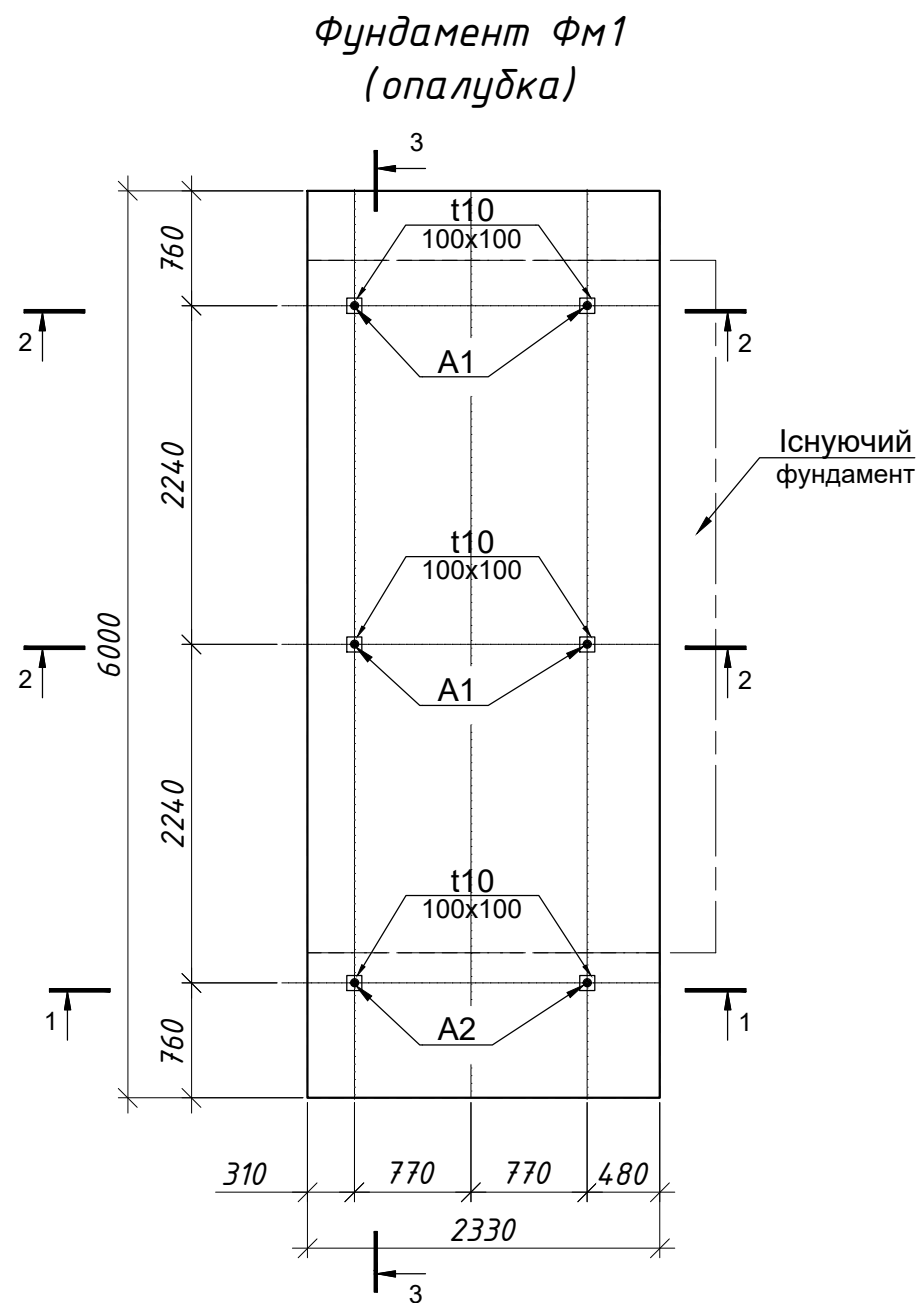
Специфікація елементів

Марка, поз.	Позначення	Найменування	Кіл.	Маса од., кг	Примітка
Фм1	див. аркуш 3	Фундамент монолітний Фм1	1		1-а черга
Фм 2/2		Фундамент монолітний Фм 2/2	1		2-а черга
Фм 2/3		Фундамент монолітний Фм 2/3	1		3-я черга
Фм 2/4		Фундамент монолітний Фм 2/4	1		4-а черга
Фм 3	див. аркуш 4	Фундамент монолітний Фм5.А	2		1-а черга
Фм 3/2		Фундамент монолітний Фм6.А	3		2-а черга
Фм 3/3		Фундамент монолітний Фм7.А	2		3-я черга
Фм 3/4		Фундамент монолітний Фм8.А	2		4-а черга
П2-8	серія 3.006. 1-2.87-4	Лоток П2-8	1	900.0	1-а черга
П2д-8	серія 3.006. 1-2.87-4	Лоток П2д-8 (L=750+750+750)	3	110.0	
П4-156	серія 3.006. 1-2.87-2	Плита П4-156	11	110.0	
		Матеріал (1-а черга)			
		Щебінь середньої фракції 20-40, м³	1.10		підготовка укладка плит
		Бетон кл. С16/20, F=150, W=6, на сульфатостійкому портландцементі, м³	0.05		
П2-8	серія 3.006. 1-2.87-4	Лоток П2-8	1	900.0	2-а черга
П2д-8	серія 3.006. 1-2.87-4	Лоток П2д-8 (L=750+750+750)	3	110.0	
П4-156	серія 3.006. 1-2.87-2	Плита П4-156	11	110.0	
		Матеріал (2-а черга)			
		Щебінь середньої фракції 20-40, м³	1.10		підготовка укладка плит
		Бетон кл. С16/20, F=150, W=6, на сульфатостійкому портландцементі, м³	0.05		
		Демонтаж + монтаж			
П1-8	серія 3.006. 1-2.87-2	Плита П1-8	7	40.0	1-а черга
		Бетон кл. С16/20, F=150, W=6, на сульфатостійкому портландцементі, м³	0.02		укладка плит
П1-8	серія 3.006. 1-2.87-2	Плита П1-8	7	40.0	2-а черга
		Бетон кл. С16/20, F=150, W=6, на сульфатостійкому портландцементі, м³	0.02		укладка плит
		Разробка асфальто бетонного покриття - 3.5м³ / 3.5м³			1-а черга / 2-а черга
		Разробка ґрунту - 3.0м³ / 3.0м³			1-а черга / 2-а черга

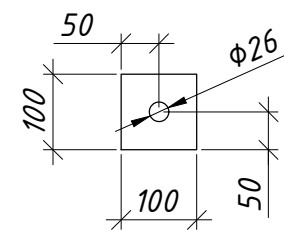
Примітки
1. Для захисту залізобетонних конструкцій від капілярної вологи - виконати підрозізоляцію зовнішньої поверхні з нанесенням в два шари гарячого бітуму марки БНБ 70/30 ДСТУ 4148-2003. Товщина кожного шару - 1мм. Перед нанесенням - зовнішню поверхню висушити і погрунтувати розрідженим бітумом даної марки. Площа покриття становить - 15.2м² на одну чергу для лотків
2. Разробка ґрунту під нові лотки становить - 15.0м³ на одну чергу
3. Зворотня засипка під нові лотки становить - 13,0м³ на одну чергу
4. Під лотки - виконати щебеневу підготовку з щебеню середньої фракції (20-40) з пошаровим ущільненням товщиною 100мм
5. "Загальні вказівки" - дивитися на аркуші 1
6. Даний аркуш розглядати з аркушем 3, 4

0002-01-03-КБ					
Заміна існуючих ємкостей V=25м³ в кількості 4шт. та підключення до існуючої системи трубопроводів АЗС складу ПММ, цеху зберігання та відпуску матеріалів ПРАТ "ЦІЗК" за адресою: 50066, Україна, Дніпропетровська область, м. Кривий Ріг, вул. Дівняська 51					
Зм.	Кільк.	Арк.	Ндок.	Підпис	Дата
Розробив	Конаненко О.В.	04.26			
Перевірив	Пилипейко О.А.	04.26			
Заміна ємкостей Конструкції залізобетонні				Стадія	Аркуш
				P	2
Н.контр.	Пилипейко Г.Б.	04.26			
ГП	Пилипейко Г.Б.	04.26			
Схеми розташування фундаментів під ємкості, з/б лотків під топливopроводи, фундаментів під паливopроводи. Специфікація елементів				УПВР ГДД ТОВ "МЕНТІНВЕСТ ХОЛДІНГ"	

Погоджено:		Зам. інв. №	Підпис і дата
Інв. № ор.			



t10
(шайба)



Відомість деталей

Поз.	Ескіз
3*	
4*	

Відомість витрати сталі на елемент, кг

Марка елементів	Арматурні вироби							Загальні витрати	
	Арматура класу						Всього		
	A 400 C			A 240 C					
	ДСТУ 3760:2019			ДСТУ 3760:2019					
	Ø10	Ø12	Ø16	Разом	Ø6				Разом
Фм1	21.70	325.45		347.15				347.15	347.15
Фм 2/2	23.40	350.00		373.40				373.40	373.40
Фм 2/3	23.40	350.00		373.40				373.40	373.40
Фм 2/4	23.40	350.00		373.40				373.40	373.40

Примітки

- Арматурні стрижні в місцях перетину в'язати тонким м'яким відтоженим сталевим дротом Ø0,8-1,2мм
- Позиції з * - дивитися відомість деталей
- Даний аркуш розглядати з аркушем 2
- Шайбу t10 закріпити до опорної конструкції ємкості
- Перед виконання облаштування нового фундаменту, в місцях де він виходить за межу існуючого фундаменту, виконати ущільнення існуючого ґрунту основи та не менше 600мм у бік від габариту нового фундаменту 10.0м² - на одну чергу
- Виконати очищення поверхні існуючого фундаменту перед виконанням бетонних робіт 12.4м² - на одну чергу
- Виконати подальше покриття всіх сторін нового фундаменту бітумною мастикою 21.0м² - на одну чергу

Специфікація елементів

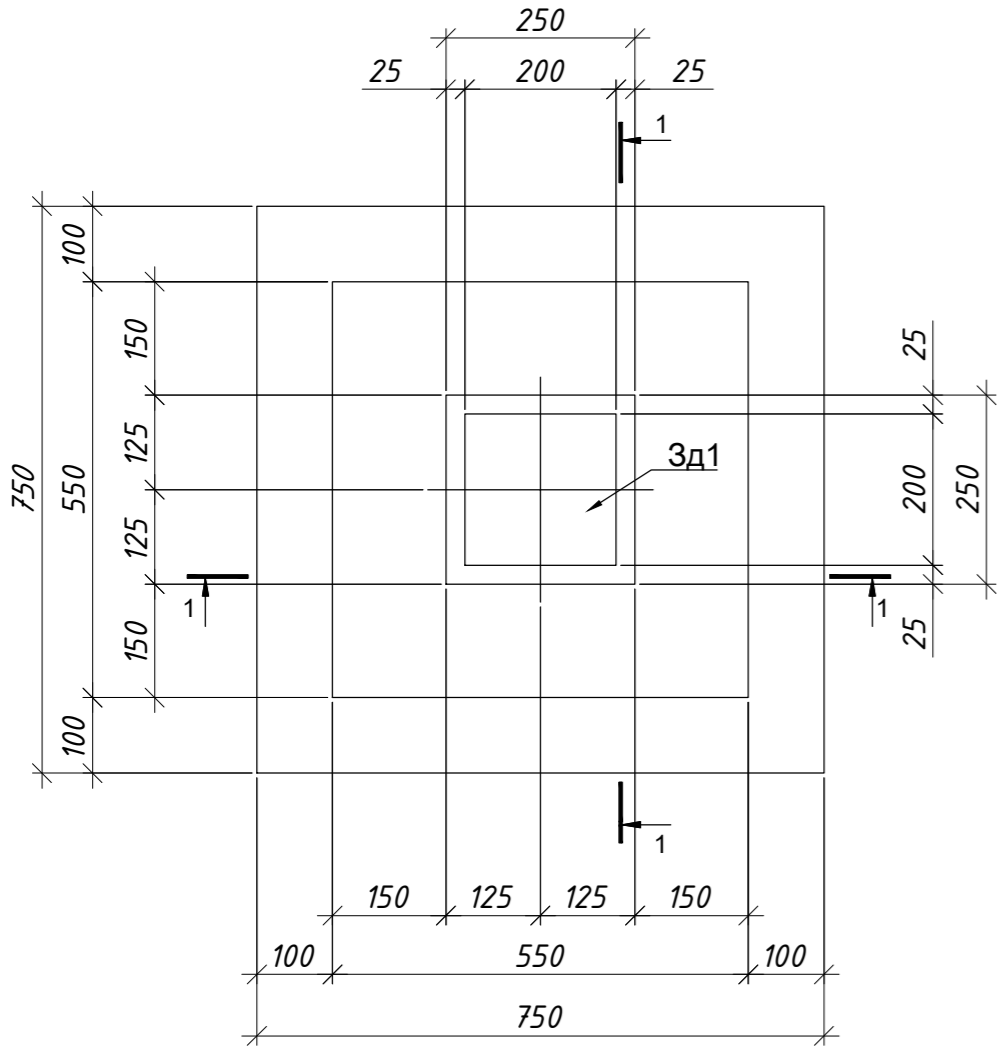
Поз.	Позначення	Найменування	Кіл.	Маса од,кг	Примітка
Фм1		Фундамент монолітний Фм1	1		2.3x6.0
Складальні одиниці					
A1	ДСТУ 24379.1:2008	Болт 6.1.M24x450 , ВСт3пс2	4	2.28	
A2	ДСТУ 24379.1:2008	Болт 1.1.M24x500 , ВСт3пс2	2	2.35	
t10	ДСТУ 8540:2015	Лист t10, C245 (100x100)	6	0.79	див.п.п.4
Деталі					
1	ДСТУ 3760:2019	Ø 12 A400 C L= 5960	26	5.29	
2	ДСТУ 3760:2019	Ø 12 A400 C L= 2290	72	2.03	
3*	ДСТУ 3760:2019	Ø 12 A400 C L= 2060	13	1.83	
4*	ДСТУ 3760:2019	Ø 12 A 400 C L= 1560	13	1.38	
5	ДСТУ 3760:2019	Ø 10 A400 C L= 210	113	0.13	
6	ДСТУ 3760:2019	Ø 10 A400 C L= 410	28	0.25	
Матеріал					
		Бетон кл. C16/20, F=150, W=6, на сульфатостійкому портландцементі, м³	3.63		
Фм 2/2		Фундамент монолітний Фм 2/2	1		2.5x6.0
Складальні одиниці					
A1	ДСТУ 24379.1:2008	Болт 6.1.M24x450 , ВСт3пс2	4	2.28	
A2	ДСТУ 24379.1:2008	Болт 1.1.M24x500 , ВСт3пс2	2	2.35	
t10	ДСТУ 8540:2015	Лист t10, C245 (100x100)	6	0.79	див.п.п.4
Деталі					
1	ДСТУ 3760:2019	Ø 12 A400 C L= 5960	28	5.29	
2	ДСТУ 3760:2019	Ø 12 A400 C L= 2460	72	2.18	
3*	ДСТУ 3760:2019	Ø 12 A400 C L= 2060	14	1.83	
4*	ДСТУ 3760:2019	Ø 12 A 400 C L= 1560	14	1.38	
5	ДСТУ 3760:2019	Ø 10 A400 C L= 210	126	0.13	
6	ДСТУ 3760:2019	Ø 10 A400 C L= 410	28	0.25	
Матеріал					
		Бетон кл. C16/20, F=150, W=6, на сульфатостійкому портландцементі, м³	3.90		
Фм 2/3		Фундамент монолітний Фм 2/3	1		2.5x6.0
Дивись Фм 2/2					
Фм 2/4		Фундамент монолітний Фм 2/4	1		2.5x6.0
Дивись Фм 2/2					

0002-01-03-КБ

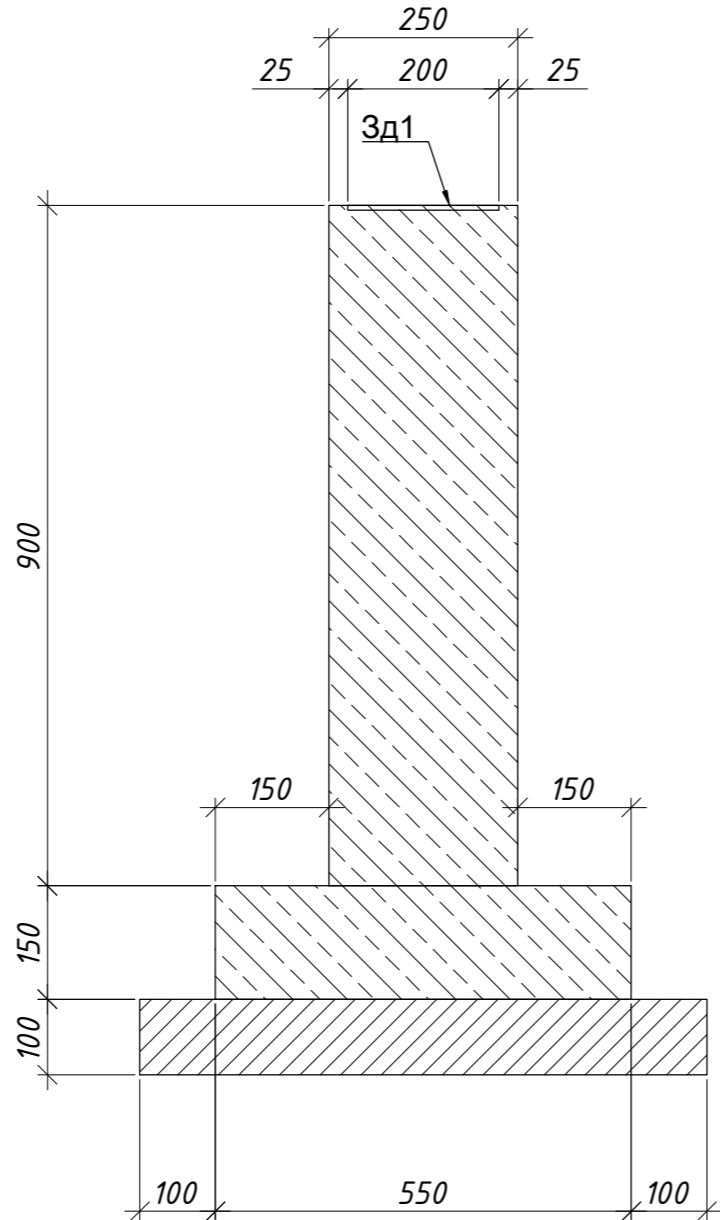
Заміна існуючих ємкостей V=25м³ в кількості 4шт. та підключення до існуючої системи трубопроводів АЗС складу ПММ, цеху зберігання та відпуску матеріалів ПРАТ "ЦІЗК" за адресою: 50066, Україна, Дніпропетровська область, м. Кривий Ріг, вул. Дівняська 51					
Зм.	Кільк.	Арк.	Ндох.	Підпис	Дата
Розробив	Каноненко О.В.				04.26
Перевірив	Пилипейко О.А.				04.26
Заміна ємкостей Конструкції залізобетонні				Стадія	Аркуш
				P	3
Н.контр.	Пилипейко Г.Б.				04.26
ГП	Пилипейко Г.Б.				04.26
Фундаменти Фм1, Фм2/2, Фм2/3, Фм2/4. Специфікація елементів				УПВР ГДД ТОВ "МЕНТІНВЕСТ ХОЛДІНГ"	

Погоджено:		
Інв. № ор.	Підпис і дата	
	Зам. інв. №	

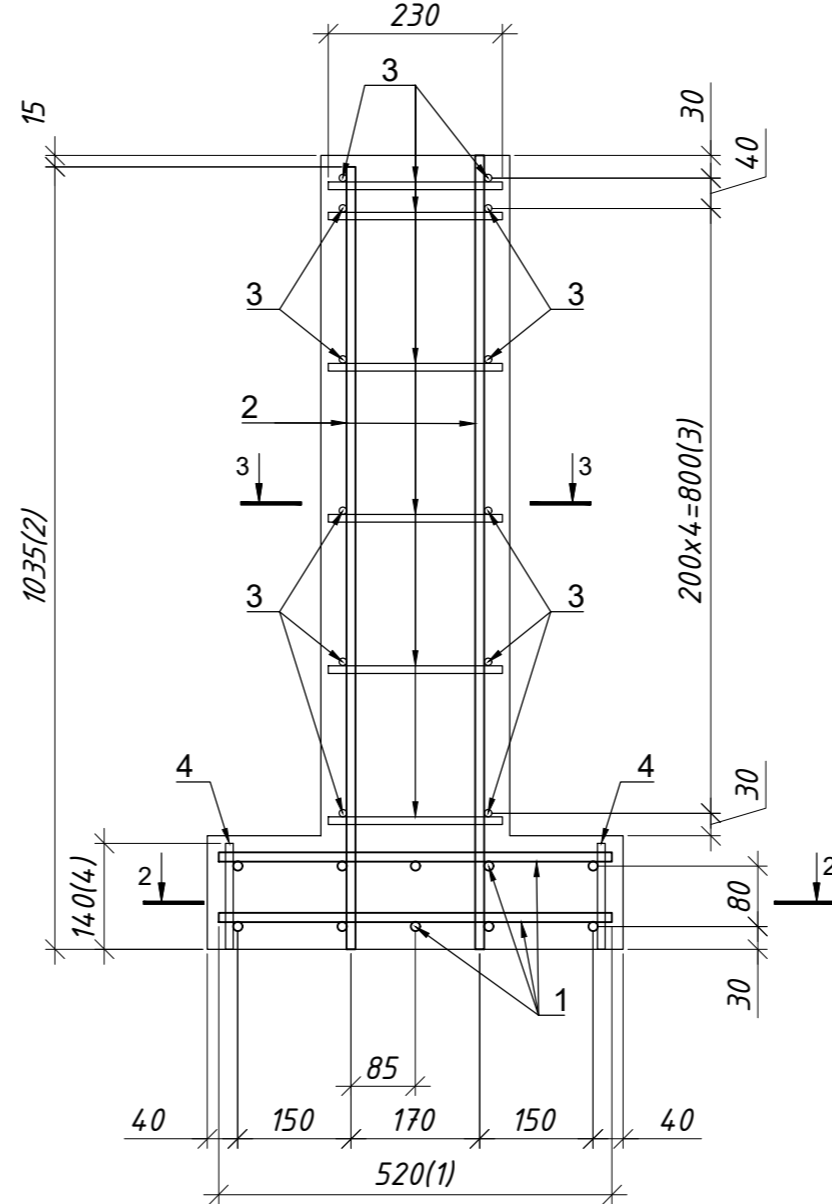
Фундаменти ФМ3, ФМ3/2
ФМ3/3, ФМ3/4
(опалубка)



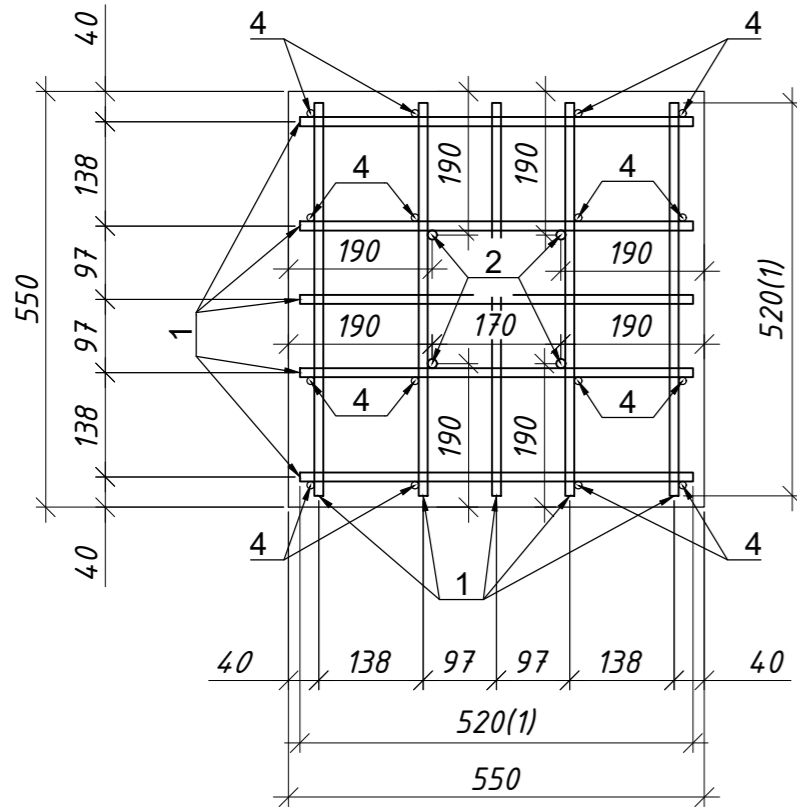
1-1
(опалубка)



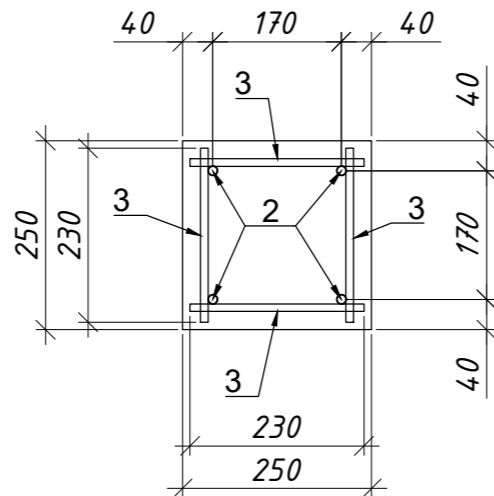
1-1
(армування)



2-2
(армування)



3-3
(армування)



Відомість витрати стали на елемент, кг

Марка елементів	Закладні вироби						Всього	Загальний витрата
	Арматура класу			Прокат марки				
	А 400 С			С245				
	ДСТУ 3760:2019			ДСТУ 8540:2015				
	Ø12	Ø8	Разом	-6	-8	Разом		
ЗД1		0.62	0.62	1.88	0.40	2.28	2.90	2.90

Відомість витрати сталі на елемент, кг



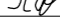

Марка елементів	Арматурні вироби							Загальні витрати
	Арматура класу						Всього	
	А 400 С				А 240 С			
	ДСТУ 3760:2019				ДСТУ 3760:2019			
	Ø10	Ø12	Ø16	Разом	Ø6			
ФМ3	4.80	8.30		13.10			13.10	13.10
ФМ 3/2	4.80	8.30		13.10			13.10	13.10
ФМ 3/3	4.80	8.30		13.10			13.10	13.10
ФМ 3/4	4.80	8.30		13.10			13.10	13.10

Специфікація елементів

Поз.	Позначення	Найменування	Кіл.	Маса од, кг	Примітка
ФМ3		Фундамент монолітний ФМ3	2		1-а черга
		Складальні одиниці			
Зд1	1.400-15.В.130-04	МН117-5	1	2.90	
		Деталі			
1	ДСТУ 3760:2019	Ø 12 А400 С L= 520	10	0.46	
2	ДСТУ 3760:2019	Ø 12 А400 С L= 1035	4	0.92	
3	ДСТУ 3760:2019	Ø 10 А400 С L= 230	24	0.14	
4	ДСТУ 3760:2019	Ø 10 А400 С L= 140	16	0.09	
		Матеріал			
		Бетон кл. С16/20, F=150, W=6, на сульфатостійкому портландцементі, м³	0.10		
		Бетон кл. С8/10, F=75, на сульфатостійкому портландцементі, м³	0.06		підготовка
ФМ 3/2		Фундамент монолітний ФМ 3/2	3		2-а черга
		Дивись ФМ3			
ФМ 3/3		Фундамент монолітний ФМ 3/3	2		3-я черга
		Дивись ФМ3			
ФМ 3/4		Фундамент монолітний ФМ 3/4	2		4-а черга
		Дивись ФМ3			

Примітки

- Арматурні стрижні в місцях перетину в'язати тонким м'яким відтоженим сталевим дротом Ø0,8-1,2мм
- Даний аркуш розглядати з аркушем 2
- Виконати подальше покриття всіх сторін нового фундаменту бітумною мастикою 1.25м² - на одну чергу, на 1шт.

						0002-01-03-КБ				
						Заміна існуючих емкостей V=25м3 в кількості 4шт. та підключення до існуючої системи трубопроводів АЗС складу ПММ, цеху зберігання та відпуску матеріалів ПРАТ "ЦГЗК" за адресою: 50066, Україна, Дніпропетровська область, м. Кривий Ріг, вул. Двіньська 51				
Зм.	Кільк.	Арк.	Ндок.	Підпис	Дата	Заміна емкостей Конструкції залізобетонні		Стадія	Аркуш	Аркушів
Розробив	Кононенко О.В				04.26			Р	4	
Перевірив	Пилипейко О.А				04.26					
Н.контр.	Пилипейко Г.Б				04.26	Фундаменти ФМ3, ФМ3/2, ФМ3/3, ФМ3/4. Специфікація елементів		УПВР ГДД ТОВ "МЕНТІНВЕСТ ХОЛДІНГ"		
ГІП	Пилипейко Г.Б				04.26					